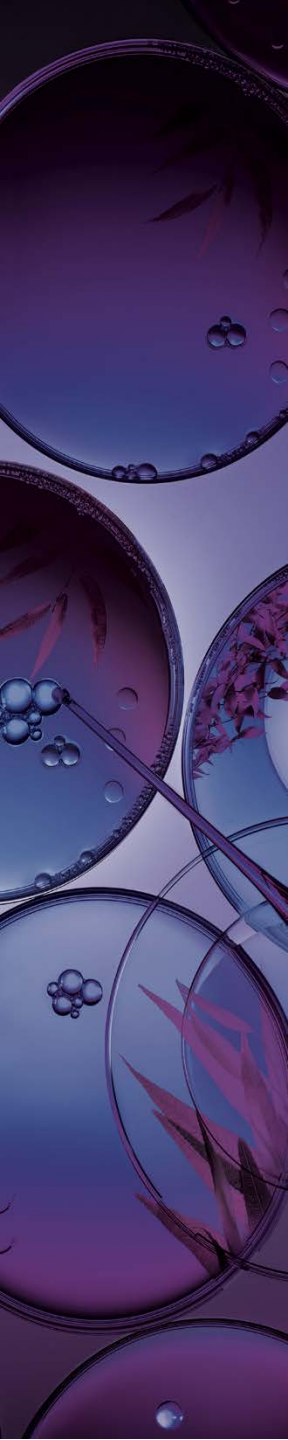


Présentation des résultats annuels 2016

30 mars 2017



Faits marquants de l'exercice 2016

Activité de l'exercice 2016

Résultats de l'exercice 2016

Situation financière de l'exercice 2016

Perspectives

Annexe

Faits marquants de l'exercice 2016

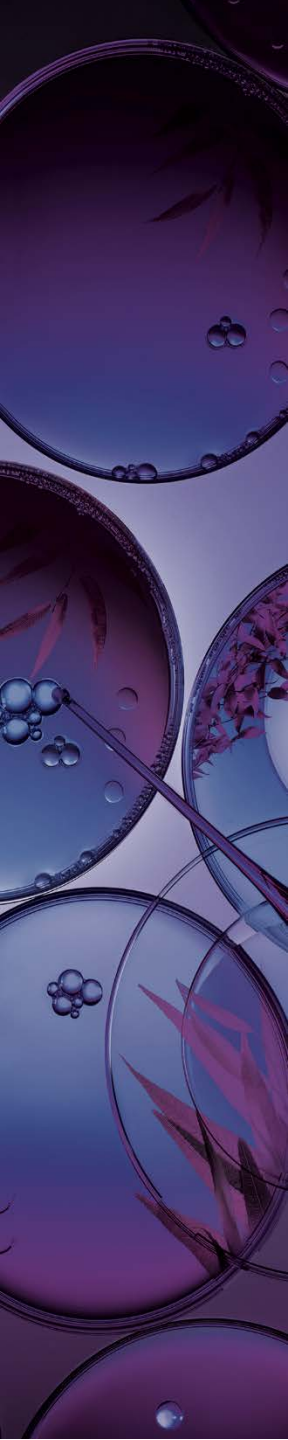
Bonne tenue de l'activité Capillaire en croissance de +8.2%
grâce à l'activité du réseau de distribution professionnelle et des marques
DUCASTEL et PHYTO

Situation plus difficile en dermo-cosmétique en décroissance de -10.5%
notamment sur la France et l'Allemagne

Croissance des ventes vers les distributeurs à l'export de +7%

Fortes perturbations dans la gestion de la supply chain (1^{er} semestre)

Placement d'un emprunt obligataire de type Euro PP



Faits marquants de l'exercice 2016

Activité de l'exercice 2016

Résultats de l'exercice 2016

Situation financière de l'exercice 2016

Perspectives

Annexe

Activité de l'exercice 2016

Chiffre d'affaires en M€	2016	2015	Evolutions en réel
France	102.9	104.8	-1.8%
International	136.6	139.3	-1.9%
- dont distributeurs			+7%
- dont filiales			-3.9%
Total	239.5	244.2	-1.9%

Repli de l'activité lié à des facteurs conjoncturels et exceptionnels

- **France et Allemagne :**
 - Consommation atone, voire en décroissance dans le circuit pharmacie*.
 - Absence pour LIERAC de lancements majeurs.
- **International**
 - Impact négatif des filiales américaine et turque.
 - Arrêt de l'activité commerciale de la filiale suisse, transférée à un distributeur local.
 - Croissance de +3.4% des filiales européennes (hors Allemagne)

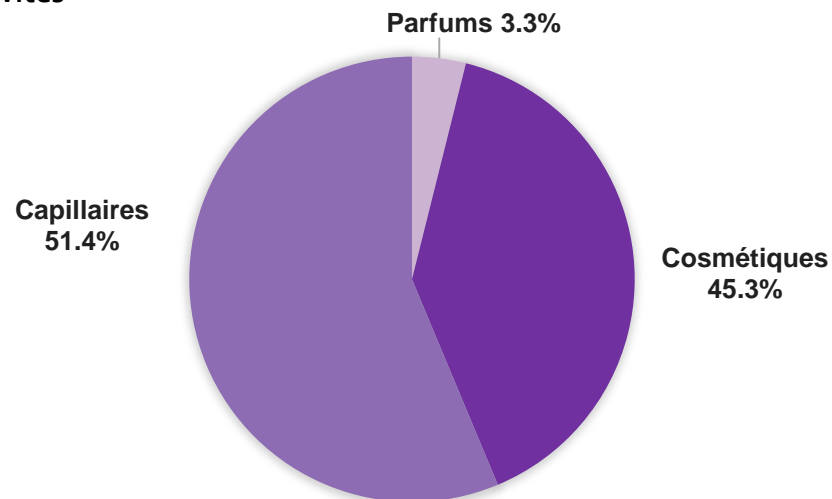
*Source IMS fin novembre 2016- Cumul Mobile Annuel (CMA) : France, Italie, Allemagne, Espagne, Belgique

Activité de l'exercice 2016

Segments

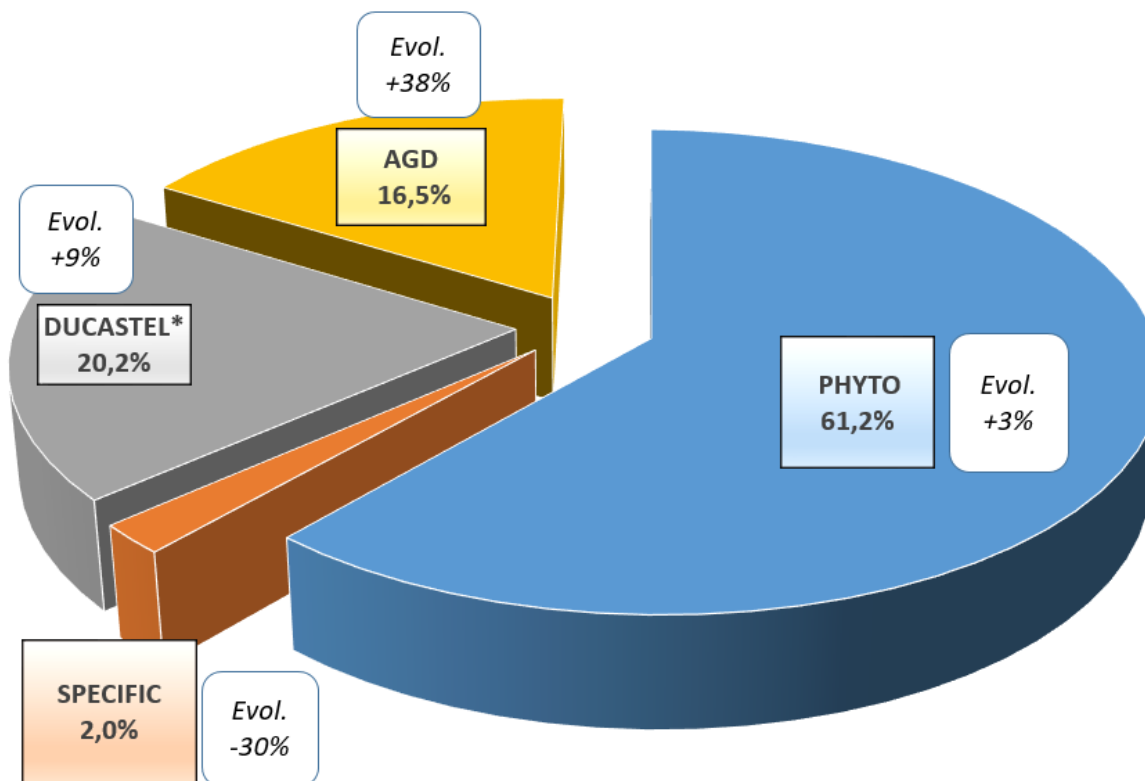
Chiffre d'affaires en M€	2016	2015	Evolutions en réel
Capillaires	123.1	113.7	+8.2%
Dermo-cosmétiques	108.4	121.2	-10.5%
Parfums	8.1	9.2	-11.7%
Total	239.5	244.2	-1.9%

Poids des activités



Activité Capillaire de l'exercice 2016

L'activité capillaire en progression de +8.2%



* Ducastel + Secret Pro + Kydra

Activité de l'exercice 2016

Progression de +3.0% de PHYTO

Lancements majeurs 2016 :
 ↻ Franchise PHYTO Elixir (4 références)
 ↻ Franchise PHYTO Densia (4 références)

	PHYTO sell-out IMS Pharma*			Marché		
	Fr&De	FILIALES	TOTAL	Fr&De	FILIALES	TOTAL
	-5.0%	10.5%	3.5%	-0.2%	1.8%	1.0%
ANTICHUTE	-2.3%	17.0%	9.8%	-4.6%	0.8%	1.2%
BEAUTE	-7.3%	3.0%	-2.5%	-2.9%	1.7%	-0.2%

- 3e marque capillaire en Europe 5
- 3e croissance du marché capillaire en Europe 5
- 1ère croissance du marché en antichute

* Source IMS fin nov 2016 – Cumul Mobile Annuel (CMA) : France, Italie, Allemagne, Espagne, Belgique



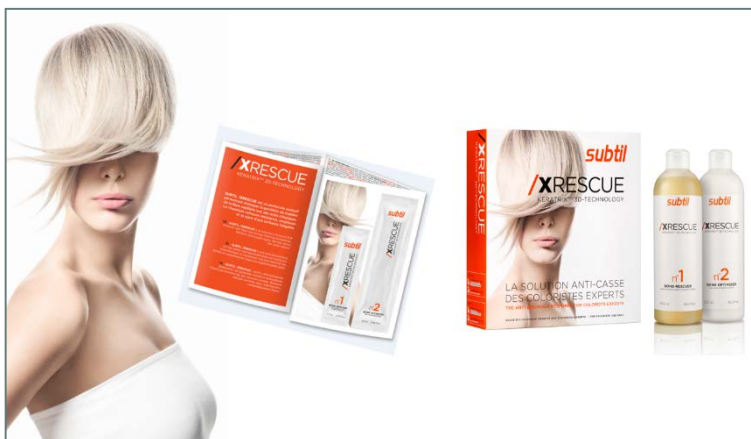
Activité de l'exercice 2016

Progression de +9.0% de DUCASTEL

- ☞ Sur ses marques (dont SUBTIL) **+10 %**
- ☞ Sur les marques professionnelles du Groupe (KYDRA et SECRET PRO) **+8.1 %**

Lancements majeurs 2016 :

- ☞ SUBTIL Infinite
- ☞ SUBTIL X Rescue
- ☞ SUBTIL Primary



Deux circuits de distribution en France :

- Indirect avec ses propres marques (SUBTIL).
- En direct chez les coiffeurs avec les marques SECRET PROFESSIONNEL et KYDRA sur le marché français et à l'export.

Activité de l'exercice 2016

Distribution professionnelle en progression de +40.5% (+7.2 M€)

A périmètre comparable, croissance de +3.6% de l'activité de distribution professionnelle AGD

Deux enseignes de distribution :

- DISTRI-COIFF' 
- BOY DIFFUSION 



Nombre total d'agences en 2016 : 27

- ☞ 3 agences renovées en 2016
- ☞ 3 agences acquises en 2016

Nombre total de représentants : 29



Activité de l'exercice 2016

Recul de -10.5% de LIERAC à 108.4 M€ du fait :

- ☞ D' un faible niveau deancements de nouveaux produits sur l'exercice 2016
- ☞ Des difficultés rencontrées au sein des filiales allemande, française et turque
- ☞ Un circuit de distribution atone sur la France et l'Allemagne

Lancements majeurs 2016 : ↻ MAGNIFICENCE Nuit (1 référence)
↻ PREMIUM Sérum Yeux (1 référence)

LIERAC sell-out IMS Pharma*			Marché		
Fr&De	FILIALES	TOTAL	Fr&De	FILIALES	TOTAL
-16.8%	2.4%	-4.5%	-0.1%	3.9%	2.0%
ANTI AGE					
Fr&De	FILIALES	TOTAL	Fr&De	FILIALES	TOTAL
-8.8%	10.6%	3.9%	-0.9%	8.2%	4.4%

- 5e marque en Europe 5
- 2e marque sur l'anti-âge avec 10.4% de part de marché
- 2e croissance du marché en anti-âge



11 * Source IMS fin nov 2016 – Cumul Mobile Annuel (CMA) : France, Italie, Allemagne, Espagne, Belgique

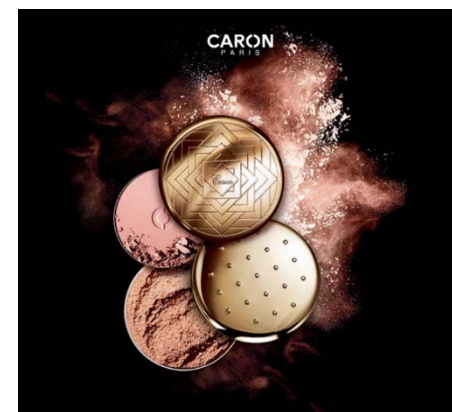
Haute Parfumerie en repli de **-11.7%**,
avec un chiffre d'affaires de **8.1 M€**

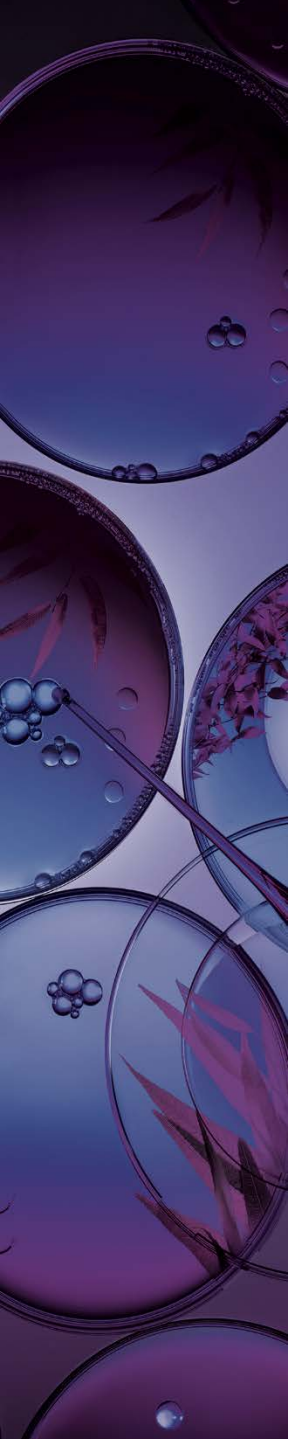
Lancements majeurs 2016 :  Poudres libres et semi-libres

Activité en recul du fait principalement :

- ☞ D'une mauvaise performance du marché français de la parfumerie en 2016
- ☞ D'un effet de base sur lancement Poudre en 2016 vs Pour Un Homme Sport en 2015

Activité des boutiques parisiennes stable malgré le déménagement
de la boutique principale





Faits marquants de l'exercice 2016

Activité de l'exercice 2016

Résultats de l'exercice 2016

Situation financière de l'exercice 2016

Perspectives

Annexe

Résultats de l'exercice 2016

Données en M€*	2016	2015	Variations
		Retraité	
CHIFFRE D'AFFAIRES	239.5	244.2	-1.9%
Coût des Produits vendus	(108.9)	(104.8)	+3.9%
MARGE BRUTE	130.6	139.4	-6.3%
<i>Taux de marge Brute</i>	<i>54.5%</i>	<i>57.1%</i>	
Frais marketing et commerciaux	(88.0)	(92.8)	-5.1%
Frais généraux et administratifs	(31.4)	(31.4)	/
RESULTAT OPERATIONNEL COURANT	11.2	15.2	-26.6%
Autres produits et charges non récurrents	(3.1)	3.6	
RESULTAT OPERATIONNEL	8.0	17.9	-55.2%
RESULTAT FINANCIER	(5.3)	(3.3)	-60.7%
Impôt sur les résultats	(2.6)	(6.2)	-58.5%
RESULTAT NET - PART DU GROUPE	0.2	8.4	NS

*Reclassement en 2016 de la charge de la CVAE des frais généraux et administratifs vers l'impôt sur les résultats et retraitement en conséquence des comptes 2015 (impact :1 M€).

Résultats de l'exercice 2016

Baisse du taux de marge brute liée à plusieurs causes :

- Impact de -0.8% (-1.9 M€) sur les effets de périmètre (intégration des grossistes en coiffure, activité à moindre marge)
- Impact de -1.8% (-4.3 M€) sur les efforts de promotion supplémentaires

Baisse des frais marketing et commerciaux

- Media : -3.5 M€ en France, -0.6 M€ en Allemagne
- Forces de vente : -1.4 M€ aux Etats-Unis

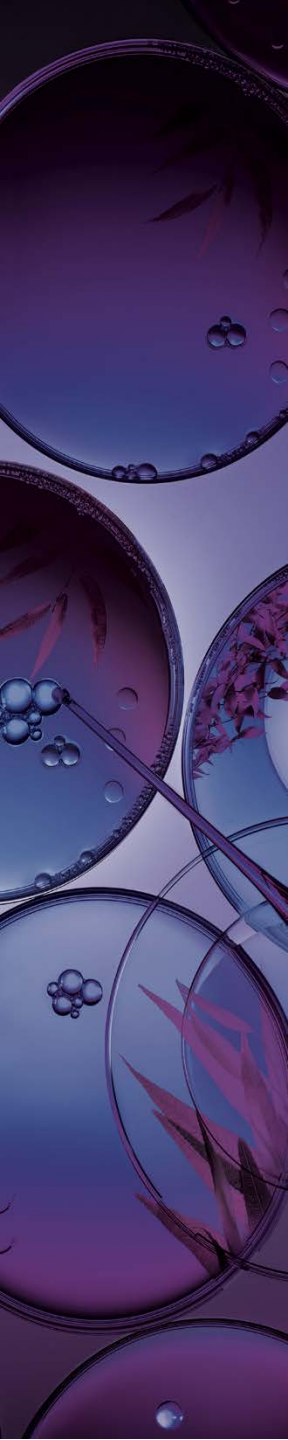
Stabilisation des frais généraux et administratifs

Retour à un niveau des produits et charges non récurrents comparable à celui des exercices antérieurs à 2015

- Dont arrêt de l'activité commerciale de la filiale Suisse, transférée à un distributeur local (-0.7 M€)
- Pour rappel en 2015 : plus value de cession de la boutique CARON +4.5 M€ et règlement favorable d'un litige +1.3 M€

Augmentation des frais financiers due à la mise en place de l'emprunt Euro PP et des lignes RCF

- Commissions -0.4 M€
- Solde des couvertures de taux -0.4 M€
- Charges d'intérêt -1.6 M€
- Amélioration du résultat de change +0.4 M€



Faits marquants de l'exercice 2016

Activité de l'exercice 2016

Résultats de l'exercice 2016

Situation financière de l'exercice 2016

Perspectives

Annexe

Situation financière de l'exercice 2016

Bilan

Données en M€	2016	2015
Actifs non courants	91.6	87.2
Stocks	48.2	37.3
Créances clients	53.7	52.2
Autres créances et divers	10.2	9.8
Trésorerie	37.4	28.6
Capitaux propres	82.1	86.4
Provisions	12.2	11.6
Dettes financières	85.1	54.9
Dettes fournisseurs	24.1	21.2
Autres dettes et divers	37.6	41.0
Total du bilan	241.1	215.1

Situation financière de l'exercice 2016

Flux

Données en M€	2016	2015
		Retraité
Capacité d'autofinancement	4.8	8.1
Variation des besoins en fonds de roulement	(12.8)	9.7
Flux de trésorerie provenant des activités opérationnelles	(8.1)	17.8
Flux de trésorerie liés aux investissements	(8.2)	(18.5)
Flux de trésorerie liés aux financements	26.2	5.1
Variation de trésorerie	10.0	4.4

Situation financière de l'exercice 2016

Ratios

Principaux ratios financiers

Données en M€	2016	2015 Retraité	Variations
EBIT (<u>Résultat Opérationnel Courant</u>)	11.2	15.2	-26.6%
Amortissements et Provisions sur Immobilisations	4.2	4.0	
Provisions et charges sans contrepartie de trésorerie	0.4	-1.8	
EBITDA	15.8	17.4	-9.2%
Dettes financières nettes	47.7	26.3	
Dettes financières nettes / EBITDA	3.0	1.5	
Capitaux propres	82.1	86.4	
Dettes financières nettes / Capitaux propres	0.58	0.30	

Résultats de l'exercice 2016

Restructuration du financement (opération Euro PP)

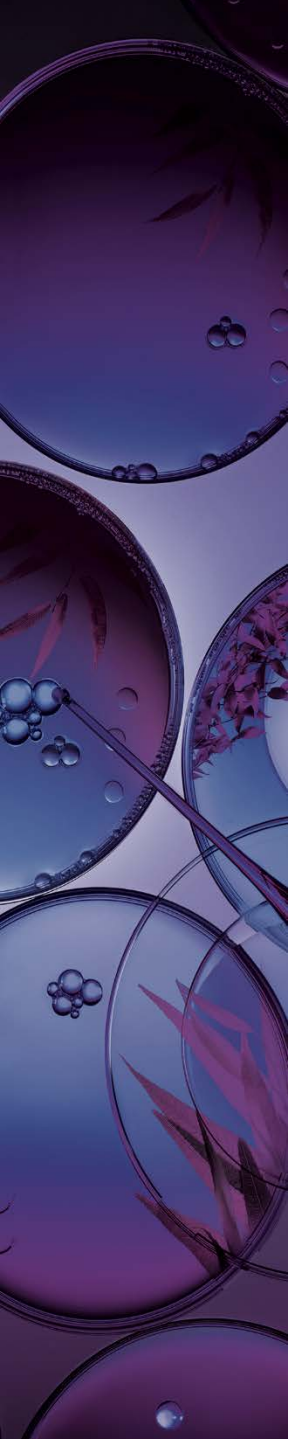
- Emprunt Euro PP 60 M€ (6 à 8 ans)
- Remboursement d'emprunts 29.7 M€ dont 22.6 M€ par anticipation

Augmentation du BFR

- Hausse des stocks : sur réaction aux ruptures du 1^{er} semestre
- Augmentation des comptes clients
(effet de décalage du CA au T4 2016 comparé au T4 2015)

Maintien à un niveau élevé des investissements industriels et commerciaux

- 8.3 M€ vs 8.9 M€ en 2015



Faits marquants de l'exercice 2016

Activité de l'exercice 2016

Résultats de l'exercice 2016

Situation financière de l'exercice 2016

Perspectives

Annexe

Perspectives

Renforcement des moyens pour l'activité dermo-cosmétique

- Plan de lancement important pour LIERAC en 2017 .
- Une nouvelle campagne de communication pour la marque LIERAC.
- Lancement d'une nouvelle marque de dermo-cosmétique en pharmacie.

Europe : Poursuite de la réorganisation de l'activité en France et en Allemagne.

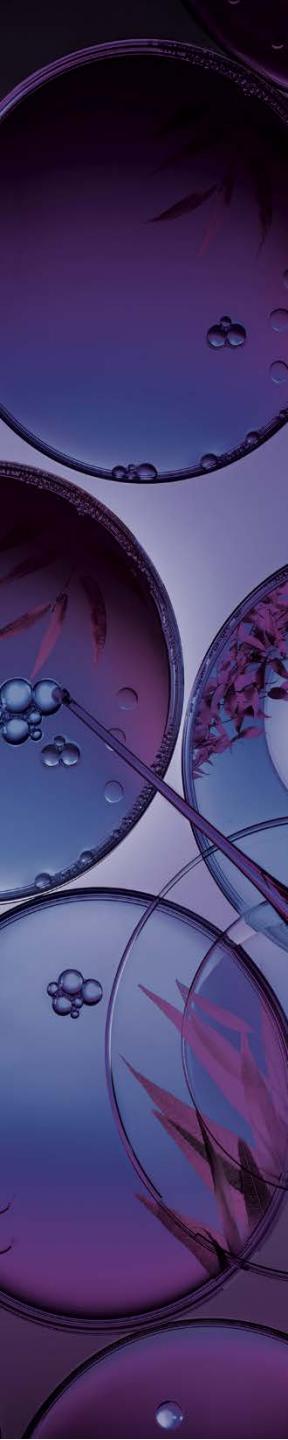
Projets de développement et de rationalisation à l'international

- Rationalisation du développement en propre : Fermeture des filiales où les tailles ou structures des marchés ne permettent pas d'atteindre de taille critique (UK) et projets de filiales stratégiques suivant les potentialités (développement durable).
- Ouverture de nouveaux pays en Asie (Australie, Corée...) et développement du MEA.

Renforcement de la structure financière

- Maîtrise du BFR.
- Pour conforter la situation financière et compte-tenu des engagements pris avec ses partenaires financiers, il sera proposé à l'Assemblée Générale de ne pas verser de dividende.

Poursuite du développement de l'enseigne de distribution professionnelle et de l'étude de petites opportunités de croissance pour renforcer le pôle coiffure



Faits marquants de l'exercice 2016

Activité de l'exercice 2016

Résultats de l'exercice 2016

Situation financière de l'exercice 2016

Perspectives

Annexe

Alès Groupe et la Bourse

Nombre d'actions : 14 522 104

Cours au 29 mars 2017 : 11.52 €

Capitalisation boursière : 167.3 M€

Cotation : Alternext Paris

Code de la valeur : ALPHY

Valeur éligible PEA PME

Indice « Euronext Family Business »